



WILLKOMMEN AM PILSENSEE!

ANFAHRT GANZ EINFACH.

Sie lieben das Urlaubsland Bayern? Sie suchen Erholung und Erlebnis? Entspannung und Bewegung? Kultur und fröhliche Feste? Städtetrip und Bergidylle?

Dann nehmen Sie Kurs auf den Campingplatz Pilsensee in Oberbayern: Die **STADT** München ganz in der Nähe. Das Starnberger Fünf-Seen-**LAND** um Sie herum. Ein **SCHLOSS** mit viel Kultur hier am Ort. Und natürlich ein traumhafter **SEE** direkt vor Ihnen.

Wählen Sie zwischen folgenden Unterkünften:

- 150 Campingstellplätze
- 7 Mobilheime
- 12 Schlaffässer
- 1 Jagdhäuschen
- Zeltwiese

Wir freuen uns auf Sie!

Ihr Team von Camping Pilsensee

- A96 München-Lindau in Richtung Herrsching bis ca. 800 m hinter Seefeld, beschildert.
- 📍 GPS: 48°1'48" N / 11°11'59" E oder Lat/Lon: 48.03 / 11.199722
- 🚇 S-Bahn Station Seefeld-Hechendorf (S8) nach München nur 20 bis 25 Gehminuten entfernt, fünf Minuten zum Bus, Buslinie 924, 928!

📞 **Kontaktieren Sie uns gerne!**
 Campingplatz Pilsensee
 Am Pilsensee 2
 D-82229 Seefeld (Oberbayern)
Tel. +49 (0)8152 999 741
 E-Mail: info@camping-pilsensee.de
www.camping-pilsensee.de

Wir sind ausgezeichnet:



Herausgeber: Camping Pilsensee / Gestaltung: texTDesign, Tony's Schutz, Katja, Zim / Fotos: Dominik, H&R, Billion Photos, jontilly/shutterstock.com / Stand 11/2020

- **STELLPLÄTZE**
- **MOBILHEIME**
- **SCHLAFFÄSSER**
- **ZELTWIESE**



camping-pilsensee.de



CAMPING MIT SEEBLICK.

Was gibt es Schöneres als einen Stellplatz am Wasser?

Genießen Sie auf unserem Campingplatz Pilsensee 150 großzügige Stellplätze, ein modernes Sanitärgebäude und viel Camping-Komfort.

Unser Platz liegt leicht erreichbar im Süd-Westen Münchens (S-Bahn-Anschluss). Die nahen Alpen und Seen wie Ammersee und Starnberger See laden zu erlebnisreichen Touren ein.



Oder möchten Sie noch naturnäher Urlaub machen?

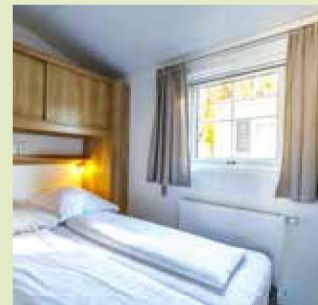
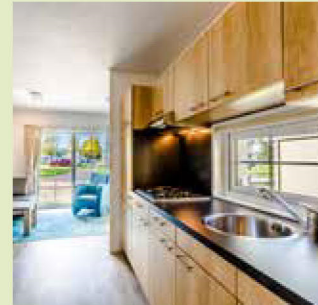
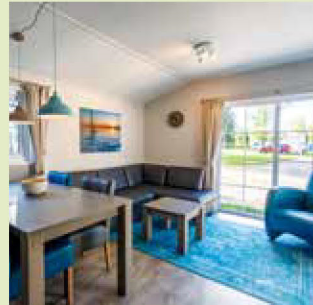
Am Campingplatz Pilsensee gibt es eine große (Familien-) Zeltwiese. Der Pilsensee ist nur einen Katzensprung entfernt.

Auf dem weitläufigen Gelände können Sie nach Herzenslust Natur pur genießen. Spielplatz und Grillplatz sind ganz in der Nähe.

MOBILHEIM MIT KOMFORT.

Sie lieben die Natur, möchten aber auf vier Wände nicht verzichten? Dann erholen Sie sich in einem unserer sieben komfortablen und voll ausgestatteten Mobilheime. Die festen Unterkünfte bieten Platz für maximal vier Gäste.

TIPP: Machen Sie Urlaub in unserem ausschließlich aus Holz gefertigtem Jagdhäuschen – das ist **NATUR-ERFAHRUNG PUR!**



RUNDUM GEMÜTLICH.

Direkt an unserer wunderschönen Badewiese, mit atemberaubendem Blick über den Pilsensee bis hin zu den Alpen, stehen zwölf liebevoll eingerichtete Schlaffässer.

Probieren Sie Camping im Fass aus: Innen duftet es nach Holz und man fühlt sich fast wie unter freiem Himmel. Ein Naturhotel für Jung und Alt. Bettwäsche erhalten Sie von uns. Das Sanitärgebäude befindet sich ganz in der Nähe.

Unsere Schlaffässer sind mit Heizung ausgestattet und rund ums Jahr buchbar.



ESSEN MIT AUSSICHT.

9

Genuss bei frischem Bier und köstlichem Wein. Direkt am See liegt das Restaurant Seehaus Pilsensee. Im Wintergarten oder auf der Seeterrasse schmeckt das Essen beim Blick aufs Wasser gleich nochmal so gut.



SCHLOSS-FLAIR GENIESSEN.

Wo gibt es schon einen Campingplatz mit einem eigenen Schloss? Natürlich am Pilsensee! Genießen Sie das elegante Flair von Schloss Seefeld.



Sie finden hier Boutiquen, Künstlerateliers, Gastronomie, Programm kino, Kochschule, Fitness-Studio sowie einen Kultursaal mit Veranstaltungen rund ums Jahr.

TIPP: Das jährliche FünfSeenFilmfestival findet u.a. bei uns statt!

AB IN DIE STADT.

Lust auf Shopping, Kultur, Großstadtleben, Biergarten und Messen? Dann ab in die S-Bahn: In 45 Min. sind Sie am Hauptbahnhof in München!



BEQUEM EINKAUFEN.

1

Mal schnell was essen oder besorgen? Im kleinen Shop mit Lebensmittelmarkt, Café und Bäckerei finden Sie alles, was das Camperherz begehrt. Lebensmittel, Grillwaren, Kaffee, Kuchen, Snacks, Campingzubehör u. v. m.



- | | | | | | | |
|-----------------------|-----------------------------|------------------------------------|---------------------|-----------------|---------------|-------------|
| 1 Lebensmitteladen | 4 Ver-/Entsorgung befahrbar | 7 Bootshaus | 10 Slipanlage | 13 Segelclub | 16 Mobilheime | P Parkplatz |
| 2 Sanitäranlagen | 5 Abfallstation | 8 SUP Anlage (Verleih/Kurse) | 11 Kinderspielplatz | 14 Schlaffässer | 17 Grillplatz | |
| 3 Rezeption/Anmeldung | 6 Wasserwacht | 9 Gaststätte mit Biergarten am See | 12 Kiosk | 15 Jagdhäuschen | ⛖ Liegewiese | |

REGION ERKUNDEN.

Die Seenlandschaft und die Berge laden zum genussreichen Wandern und Radfahren ein. Sie können Minigolf oder Tennis spielen, Reiten, Angeln u. v. m.

Familien machen Ausflüge z. B. in die Bavaria Filmstadt München, ins Legoland Günzburg, in den Skyline Park Bad Wörishofen oder in den Klettergarten „Wilde Gretl“ in Utting.

Wie wäre es mit einer Dampferfahrt, einer Wanderung zum Kloster Andechs oder einem Ausflug zur Zugspitze oder in die Märchenschlösser von Ludwig II.?

Kulturinteressierte nehmen Kurs auf die Münchner Museen, das Freilichtmuseum Glentleiten oder das Buchheim Museum in Bernried.

TIPP: Sie erreichen von uns aus Events wie z. B. Oktoberfest, Kaltenberger Ritterturnier oder die Münchner Messen!

SPASS JUCHU!

7

Der Pilsensee ist ein Paradies für Wasserratten und Badenixen. Genießen Sie bei uns Wassersport und -spaß:

- ➔ Bootsverleih
- ➔ Badestrand und Liegewiese
- ➔ Stand Up Paddling (Yoga, Kurse, Verleih)



FAMILIEN ACTION.

11

Hallo Familien! Ihr findet bei uns einen großen Spielplatz, eine Torwand und einen Grillplatz, sowie Tischtennisplatten. In den Sanitärgebäuden gibt es praktische Kinderbäder und ein Mietbad für Familien.

TIPP: Klar haben wir ein tolles Sommerferienprogramm für Euch! Da kommt z. B. unser Bauer Sepp mit seiner Märchenbühne.

